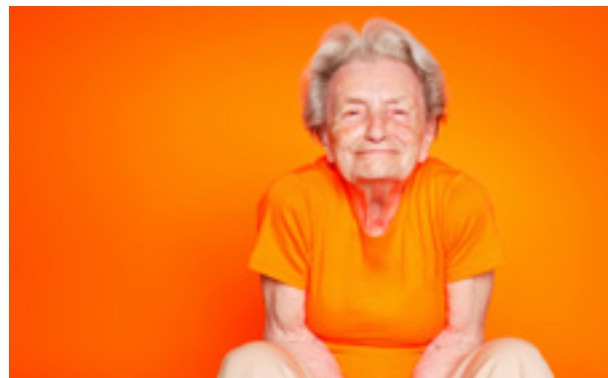


# Hausnotruf. Lange gut leben.



## Älter, bunter, sicherer. Es gibt noch Trends, die Freude machen.

### **Kurzbeschreibung.**

Der Hausnotruf des Deutschen Roten Kreuzes gibt Ihnen und Ihren Angehörigen Sicherheit und das beruhigende Gefühl, zu Hause im Notfall nie alleine zu sein. Wenn Sie in Ihrer Wohnung in eine Notlage geraten und schnelle Hilfe brauchen, verbindet Sie das Hausnotrufsystem auf Knopfdruck rund um die Uhr mit der DRK-Hausnotrufzentrale. Wir leiten dann unverzüglich die notwendige Hilfe ein. Der »direkte Draht« bedeutet zuverlässige Hilfe, menschlichen Halt und Beistand in schwierigen Situationen.

### **Das Hausnotrufsystem und die technischen Voraussetzungen.**

Das Hausnotrufsystem besteht aus einem Teilnehmergerät, das in Ihrer Wohnung an das Telefonnetz angeschlossen wird und aus einem kleinen, unabhängigen Sender, den Sie bequem am Körper tragen und der einfach auf Knopfdruck reagiert. Der Anschluss des Hausnotrufgerätes erfordert in der Regel keine baulichen Veränderungen und wird von unseren geschulten Mitarbeitern auch kurzfristig und unkompliziert erledigt. Voraussetzung ist ein Telefonanschluss (analog, MSAN-POTS, IP, VoIP) und eine 230V-Steckdose.

### Auslösung des Alarms.

Ein Alarm kann direkt am Hausnotrufgerät oder über einen kleinen Funkhandsender ausgelöst werden.

Den kleinen Funksender können Sie wie eine Armbanduhr oder eine Kette tragen. Der Sender reagiert einfach auf Knopfdruck und aktiviert das Hausnotrufgerät von jedem Punkt der Wohnung aus. Das Hausnotrufgerät ist mit einem Lautsprecher und einem Mikrofon ausgestattet und ermöglicht so einen freien Sprechkontakt. Wird der Alarm ausgelöst, hört die DRK-Hausnotrufzentrale über das Mikrofon die Geräusche in der Wohnung. Über den Lautsprecher können wir sofort direkt mit Ihnen sprechen. Auch wenn Sie nicht mehr in der Lage sein sollten zu sprechen, wissen wir, wer den Notruf ausgelöst hat.

### Die Hilfe im Notfall.

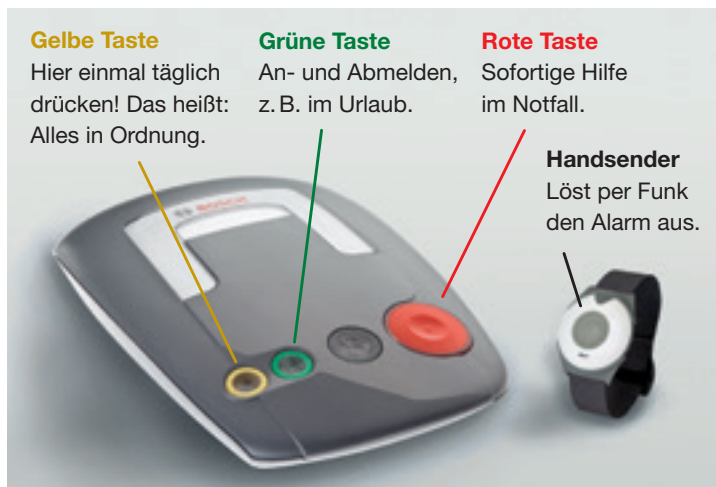
Die DRK-Hausnotrufzentrale leitet im Notfall umgehend die notwendige Hilfe ein. Im medizinischen Notfall veranlassen wir den sofortigen Einsatz des Notarztes und/oder des Rettungsdienstes. Bei nicht rettungsdienstlichen Notfällen, wie einem Sturz ohne Verletzung, hilft Ihnen unser Hausnotrufhintergrunddienst oder wir verständigen die von Ihnen genannten Bezugspersonen. Wenn von Ihnen gewünscht, benachrichtigen wir im Notfall auch Ihre Angehörigen. Wir sind rund um die Uhr für Sie da!

Für schnelle Hilfe im Notfall benötigen wir einen Haus-/Wohnungsschlüssel. Dieser kann im Tarif Komfort in einer unserer Rettungswachen hinterlegt werden. Im Tarif Basis besteht eine Möglichkeit den Schlüssel direkt an Ihrem Haus zu deponieren.

### Weitere Sicherheitsfunktionen und Sicherheitseinrichtungen.

Für Ihre zusätzliche Sicherheit hat Ihr Hausnotrufgerät im Tarif Komfort optional noch eine weitere Funktion, die sogenannte Tagestaste / Sicherheitsuhr. Durch einfachen Tastendruck am Gerät signalisieren Sie einmal am Tag, dass alles in Ordnung ist. Bleibt die Meldung aus, werden wir automatisch informiert und lassen prüfen, ob bei Ihnen alles in Ordnung ist.

Durch regelmäßige Kontrollrufe, welche automatisiert im Hintergrund stattfinden, überprüfen wir regelmäßig die Funktionsfähigkeit Ihres Gerätes. Zudem wird das Gerät von uns regelmäßig gewartet.



Art der Leistung	Ohne Pflegegrad	Mit Pflegegrad*
<b>Unverbindliche Beratung vor Ort</b>	0,00 €	0,00 €
<b>Anschlussgebühr (einmalig)</b> (entfällt für DRK-Fördermitglieder)	40,00 €	0,00 €
<b>Basistarif B1 (monatl.)</b> <ul style="list-style-type: none"> <li>• Ohne Tagestaste/ Sicherheitsuhr</li> <li>• Ohne Schlüsselhinterlegung</li> <li>• Ohne Hintergrunddienst</li> <li>• <b>Vor-Ort-Einsätze</b> (je Einsatz) (nicht bei med. Notfällen)</li> </ul>	23,00 €	0,00 €
<b>Komforttarif K1 (monatl.)</b> <ul style="list-style-type: none"> <li>• Inkl. Tagestaste/ Sicherheitsuhr (auf Wunsch)</li> <li>• Inkl. Schlüsselhinterlegung</li> <li>• Inkl. Hintergrunddienst</li> </ul>	42,00 €	19,00 €
<b>Aufpreis GSM-Gerät (monatl.)</b> Bei Teilnehmern ohne Telefon-Festnetzanschluss	10,00 €	10,00€
<b>Schlüsselbox (optional, einmalig)</b>	42,00 €	42,00€
<b>Abbauggebühr</b> (entfällt ab einer Laufzeit von 6 Monaten)	49,00€	0,00€

\* Voraussetzung ist ein genehmigter Antrag auf Zuzahlung eines Hausnotrufes der Pflegekasse